



小琉球 好好玩

1999元起

(週六、跨年、連續假期, 另外報價)

第一天:

鹽埔港搭船→碼頭→牽機車趴趴照→以下行程活動選一
→晚餐BBQ吃到飽→琉球老街→酒吧→民宿

優質浮潛

優質浮潛
(含裝備)

或

半潛艇

半潛艇乙次

或

透明獨木舟

透明獨木舟

兩人一船
需補差額

補差價399/人

另贈以下行程活動

BBQ吃到飽

豪華BBQ
吃到飽

酒吧兌換券

酒吧
消費滿低消贈
特調一杯SHOT
體驗兌換券

伴手禮折價券

伴手禮
折價券

第二天

自由行推薦行程→花瓶岩→碧雲寺竹林生態走廊→威尼斯沙灘
→厚石群礁→白燈塔→百年榕樹→回程

包含內容:

- 鹽埔至小琉球來回船票(原價450人)
- 小琉球住宿一晚(原價1800-3800/間) 依房型報價
- 優質浮潛(含裝備)或半潛艇乙次 二選一(原價400人)或選補差額行程
- 豪華BBQ吃到飽(原價470/人)
- 趴趴走機車(兩人一台)24H(原價400/車)
- 旅行業責任險250萬、意外醫療險20萬(原價100/人)
- 酒吧消費滿低消贈特調一杯SHOT體驗兌換券
- 伴手禮折價券



(跨年、連續假期,特殊節日,不適用此方案)

住	宿	兩天一夜 平日	兩天一夜 假日
加依家民宿 六人房	三大床	1999/人	2300/人
加依家民宿 四人房	兩大床	2180/人	2600/人
加依家民宿 兩人房	一大床	2400/人	2800/人
琉芒莊園民宿 四人房	兩大床	2300/人	2700/人
琉芒莊園民宿 兩人房	一大床	2600/人	2999/人
樂嶼城堡民宿 六人房	三大床	2200/人	2500/人
樂嶼城堡民宿 四人房	兩大床	2400/人	2800/人
樂嶼城堡民宿 兩人房	一大床	2700/人	3100/人
蘇宅旅店 六人房	三大床	2450/人	2700/人
蘇宅旅店 四人房	兩大床	2600/人	3100/人
蘇宅旅店 兩人房	一大床	2850/人	3600/人
牽手旅店 (小海景) 兩人房	一大床	2999/人	3800/人

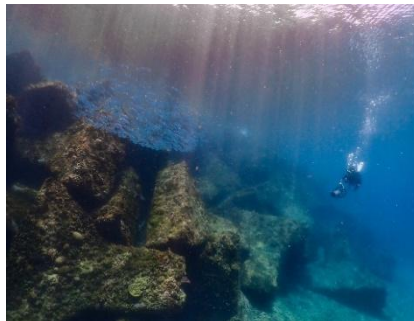
費用包含

1.小琉球住宿一晚(依價位房型選住宿) 2.鹽埔至小琉球來回船票一張 3.機車(兩人一台)24H 4.旅行業責任險250萬、意外醫療險20萬 5.優質浮潛乙次(含裝備) 或 半潛艇 或 透明獨木舟(需補差額) 三選一 6.豪華BBQ吃到飽 7.酒吧消費滿低消贈特調一杯SHOT 體驗兌換卷 8.烏鬼洞伴手禮折價券



加購活動行程

1.BBQ 吃到飽:420 元	2.優質浮潛:320 元	3.體驗潛水:2199 元	4.小琉球海洋館:180 元
5.👍體驗雙人透明獨木舟:700 元/人(需兩人一船)單人一船:1200 元	6.半潛艇:220 元	7.👍體驗 SUP 立槳 雙人一板:600 元/人,單人一板:900 元	8.水上衝浪浮板:550 元(一人一板),700 元(兩人一板輪流玩)
9.水行俠(水上自行車):1100 元 (兩人一台)	10.獨家浮潛+SUP+獨木舟 3H: 1699 元 超低價!	11.機車含油 24H:320 元 (超時每小時車行現場加收費用)	
12.海上嘉年華 3H 7:30~10:30~13:30 遊艇+浮潛跳水+龍舟 SUP+SUP+溜滑梯:2100 元	13.燒肉王冷氣無煙燒烤吃到飽 100 分鐘:570 元	14.船潛兩支氣瓶(需有證照):2400 元	
三天兩夜 Open water 開放水域潛水員證照—15000 元: 14500 元 (包含機車+住宿+船票+課程+氣瓶 5 支+考照費用+裝備+保險+簽證+教材+拍照+)			
三天兩夜 Advanced Open water 進階開放水域潛水員證照—15000—元: 14500 元 (包含機車+住宿+船票+課程+氣瓶 5 支+考照費用+裝備+保險+簽證+教材+拍照+)			



浮潛

半潛艇

潛水



金

獅子

燒烤

金獅子海景 BBQ 吃到飽 >> 加購價 420 元 (蝦、生蚵、肉類、熱食、冰淇淋等吃到飽)



極

香

燒烤

極香豪華 BBQ 吃到飽 >> 加購價 420 元 (蝦、生蚵、肉類、熱食、冰淇淋等吃到飽)



燒肉王

高優質燒肉王冷氣無煙燒烤吃到飽 >> 加購價 570 元 (海鮮、五花牛、霜降牛、生蠔、熱食、冰等吃到飽)

餐廳食材依照現場為主,以上僅供參考

(一) 住宿說明:

1. 此專案售價大人與小孩皆同價 (佔位且佔床) 。

2. 嬰兒定義：未滿三歲 (含) 以下孩童視為嬰兒,\$200 (請提供嬰兒健保卡供查核)

不提供任何活動如需費用現場加購。

3. 滿三歲以上未滿五歲不佔床\$350。(只包含船票+保險) 不提供任何活動如需費用現場加購。

4.如本民宿保有分配房型權利,有任何房型需求請於訂房時向訂房人員提出您的需求,以便作業。

(二) 潮間帶尋奇活動須配合潮汐,非每日可前往,並須由專業導覽人員帶領前往才可。

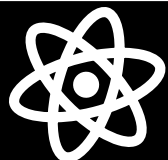
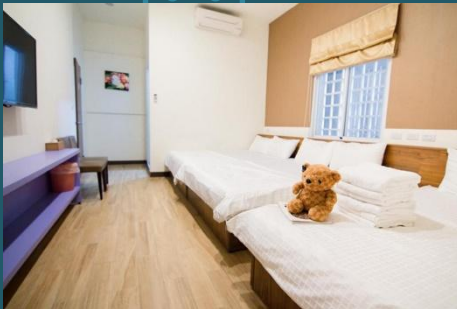
(三) 欲知退潮時刻請連結中央氣象局·若遇夜間潮間帶·需自備手電筒。

(四) 承租機車者·需本人有機車駕照·如無機車駕照者無法租借。

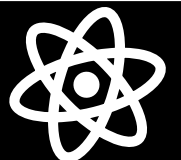
(五) 環保意識抬頭,民宿不主動提供一次性盥洗用品,請旅客自行攜帶盥洗用具喔。

1.船班開航前半小時至碼頭櫃台完成報到手續，**無派遣領隊隨團服務**。 2.請於規定時間內準時報到，如旅客因個人因素私自脫隊或無故報到不到，船公司有權取消其座位。3.船上座位的編排，將為報到當日自由選位入座，無法事先協助安排船位。4.搭乘時，年滿 1 4 歲之旅客請務必攜帶有照片的證件(身分證、健保卡)正本，未滿 14 歲之旅客可使用(健保卡、戶口名簿、戶籍謄本)以供船公司查核身分。5. 本專案票價限當日航班使用，逾期末搭乘視同廢票、無退票價值。6. 輪船公司保留航班變更之權力。7.請報名此行程的旅客務必提供一支"手機聯絡號碼"，以利當日如有緊急事項讓相關人員可與您聯繫事宜(若無法提供建議不要報名此行程)。8.若遇天候不佳或不可抗拒之因素，本公司保有取消或變更行程的權利。9.因颱風、天災或不可抗力之因素，造成行程取消，可延期或取消退費，若要取消退費須酌收合理行政作業費後，其餘款項退還。

加依家民宿



牽手旅店



法式

HOLDING HANDS
小區法牽手旅店



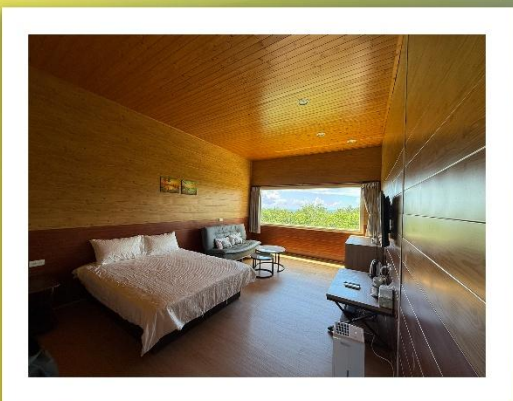
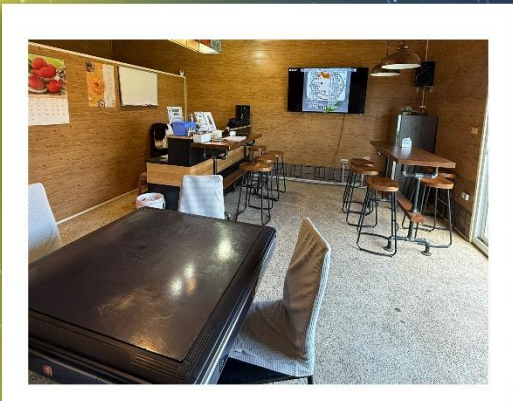
蒂芬妮

HOLDING HANDS
小區法牽手旅店

LIUQIU MANGO
HOLIDAY GARDEN

琉 芒 莊 園

小
琉
球

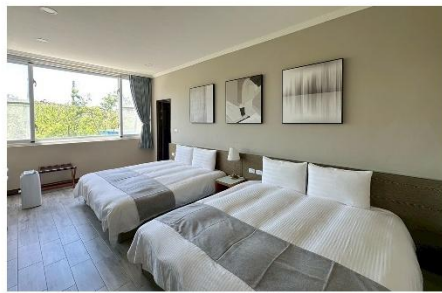


御風旅遊
YU FENG



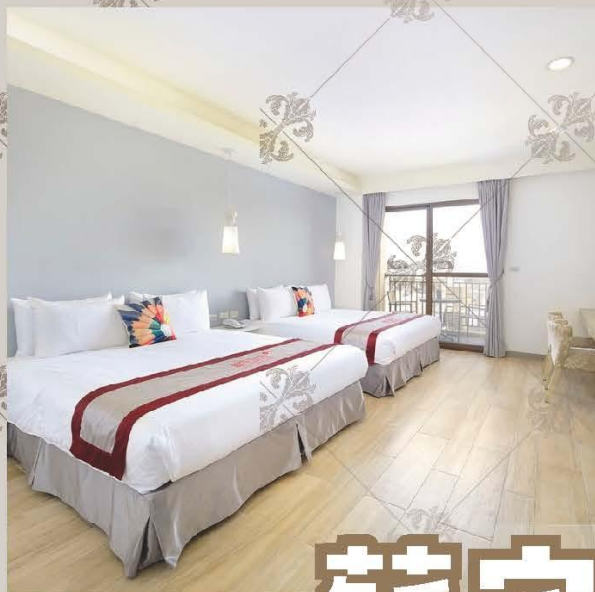
樂嶼城堡 小琉球 民宿

Xiaoliuqiu Loju Castle Inn



樂嶼城堡，不只是住宿
是讓心回家的地方





蘇宅旅店



SU'S TRAVELLER ABODE



小琉球 加價表

◆ 房價補差額說明

雙人房.單人入住一室-----需補房差 1000 /天/人。

四人房.三人入住一室-----需補房差 250/天/人。

四人房.二人入住一室-----需補房差 750/天/人。

六人房.五人入住一室-----需補房差 150/天/人。

六人房.四人入住一室-----需補房差 350 天/人。

六人房.三人入住一室-----需補房差 700/天/人。

如需增加平日天數----加依家名宿+1200/人,琉芒莊園+1400 /人(只包含機車、住宿、保險)。

-----樂嶼城堡+1500/人,蘇宅旅店/牽手旅店+1700/人(只包含機車、住宿、保險)。

◆ 交通說明-活動收費說明

機車如需單人騎一台-----須補單人機車 150 元/24H。

環島車加購請洽 DM 價格,不分老人小孩嬰兒,需安全座椅請提早告知。

透明獨木需兩人一船,如單人需補差額+600 元。

◆ 小孩收費表

未滿三歲不佔床-----只需 200 元(只包含船票+保險)。

滿三歲... 未滿五歲不佔床 -----只需 350 元(只包含船票+保險)。